

# Aviso de Ciclón Tropical en el Océano Pacífico

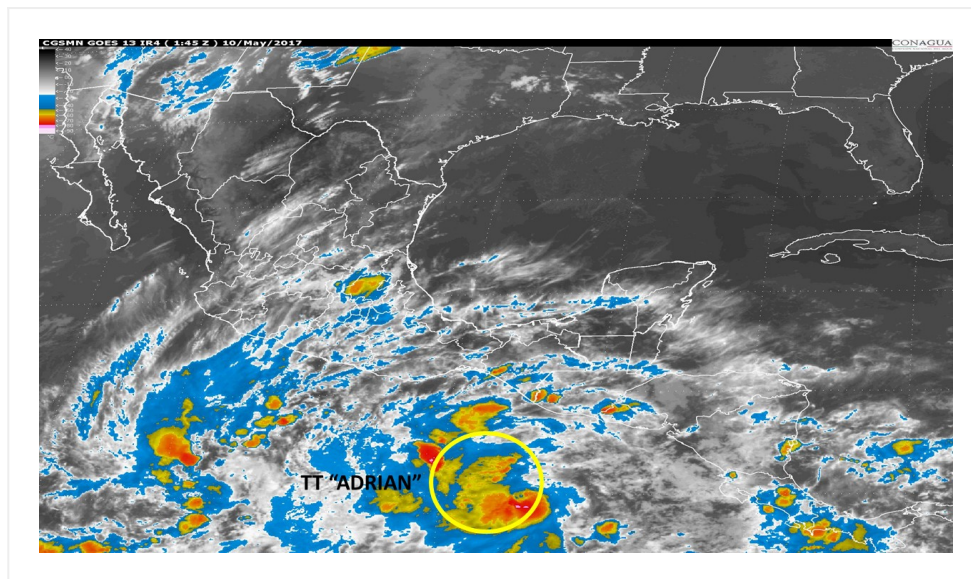
**No. Aviso: 02**

**Ciudad de México a 09 de Mayo del 2017.**

**Emisión: 22:30h**

Servicio Meteorológico Nacional, fuente oficial del Gobierno de México, emite el siguiente aviso:

**Síntesis: La Tormenta Tropical Adrian, se intensificó a partir de la Depresión Tropical 1-E**



**Imagen de satélite**

**Situación Actual:**

Tormenta Tropical "Adrian" del Pacífico, primera de la temporada 2017, se intensificó a partir de la Depresión Tropical 1-E.

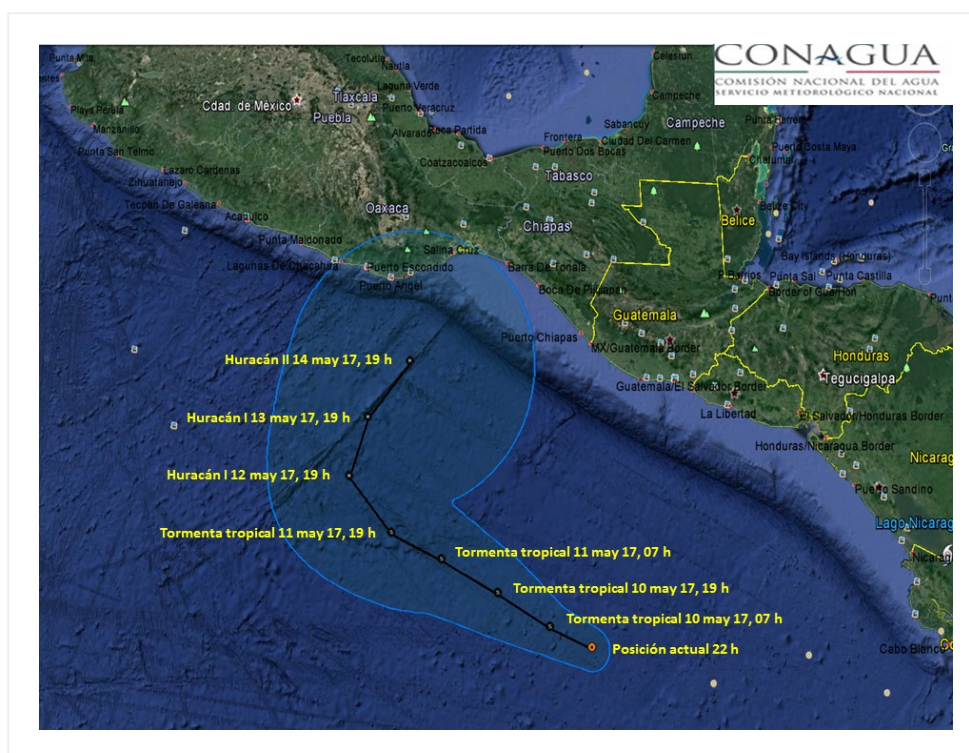
<b>Condiciones Actuales</b>		
<b>Hora local (hora gmt)</b>	22:00 (3:00 GMT)	
<b>Ubicación del centro del ciclón</b>	Latitud Norte: 9.5°	Longitud Oeste: 92.3°
<b>Distancia al lugar más cercano</b>	685 km al sur de Boca de Pijijiapan, Chis., 810 km al sur-sureste de Salina Cruz, Oax. y a 575 km al suroeste de San Salvador, El Salvador.	
<b>Desplazamiento actual:</b>	oeste-noroeste (290°) a 11 km/h	
<b>Vientos máximos [km/h]:</b>	Sostenidos: 65 km/h	Rachas: 85 km/h

## Condiciones Actuales

<b>Presión mínima central [hpa]:</b>	1005 hPa			
<b>Recomendaciones</b>	Extremar precauciones a la población en general en las zonas de los estados mencionados por lluvias, viento y oleaje (incluyendo la navegación marítima) y atender las recomendaciones emitidas por las autoridades del Sistema Nacional de Protección Civil, en cada entidad.			
<b>Extensión en cuadrantes de radios de vientos y oleaje</b>				
<b>Radio de vientos de 63 km/h</b>	0 km NE	55 km SE	55 km SO	55 km NO
<b>Oleaje 4 m</b>	55 km NE	55 km SE	55 km SO	55 km NO

<b>PRONÓSTICO VALIDO AL DÍA/HORA LOCAL TIEMPO CENTRO</b>	<b>LATITUD NORTE</b>	<b>LONG. OESTE</b>	<b>VIENTOS [Km/h]</b>	<b>CATEGORÍA</b>	<b>UBICACIÓN (en km)</b>
<b>10/07h</b>	9.8	93.1	75/95	Tormenta Tropical	645 km al sur de Boca de Pijijiapan, Chis.
<b>10/19h</b>	10.3	94.1	95/110	Tormenta Tropical	595 km al sur de Boca de Pijijiapan, Chis.

PRONÓSTICO VALIDO AL DÍA/HORA LOCAL TIEMPO CENTRO	LATITUD NORTE	LONG. OESTE	VIENTOS [Km/h]	CATEGORÍA	UBICACIÓN (en km)
<b>11/07h</b>	10.8	95.2	100/120	Tormenta Tropical	555 km al sur-sureste de Bahías de Huatulco, Oax.
<b>11/19h</b>	11.2	96.2	110/140	Tormenta Tropical	495 km al sur de Puerto Ángel, Oax.
<b>12/19h</b>	12.1	97.1	130/155	Huracán categoría I	400 km al sur de Puerto Ángel, Oax.
<b>13/19h</b>	13.1	96.8	150/185	Huracán categoría I	285 km al sur de Puerto Ángel, Oax.
<b>14/19h</b>	14.1	96.0	155/195	Huracán categoría II	180 km al sur de Bahías de Huatulco, Oax.



**Trayectoria pronóstico de la tormenta tropical Adrian.**

Aviso No.	Fecha / Hora local CDT	Lat. Norte	Long. Oeste	Distancia más cercana (km)	Viento mín. / rachas	Categoría	Avance

01	09 may / 16:00	9.3	91.3	730 km al sur-sureste de Boca de Pijijiapan, Chis. 875 km al sur-sureste de Salina Cruz, Oax. 540 km al sur-suroeste de San Salvador, El Salvador	55/75	Depresión Tropical	oeste-noroeste (300°) a 9 km/h
02	09 may / 22:00	9.5	92.3	685 km al sur de Boca de Pijijiapan, Chis., 810 km al sur-sureste de Salina Cruz, Oax. y a 575 km al suroeste de San Salvador, El Salvador.	65/85	Tormenta Tropical	oeste-noroeste (290°) a 11 km/h

**EL SIGUIENTE AVISO SE EMITIRÁ A LAS 04:15 HRS TIEMPO DEL CENTRO O ANTES SI OCURREN CAMBIOS SIGNIFICATIVOS**

**Pronosticador:** Martin Téllez Saucedo

**Revisó:** Oscar Montoya Rodriguez